

IL FAI – FONDO AMBIENTE ITALIANO

propone a bambini e ragazzi che frequentano “Estate Ragazzi”

ESTATE TRA ARTE E NATURA NEL FEUDO DEI VALPERGA DI MASINO

Castello di Masino, Caravino - Vivere la Fattoria, Roppolo

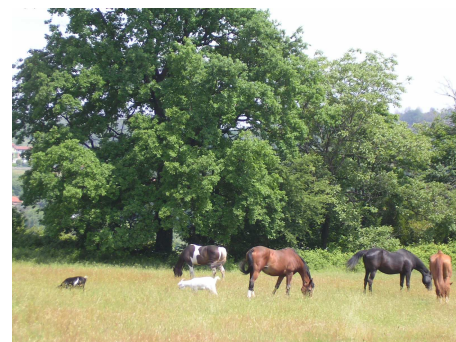


Programma

Al mattino i ragazzi, divisi a gruppi, ognuno dei quali identificato da un simbolo, visitano gli ambienti del **Castello di Masino** riccamente arredati.

Le informazioni storico-artistiche fornite dall'operatore didattico diventano il fulcro di un **coinvolgente gioco di gruppo**: i ragazzi sono chiamati a sostenere prove di attenzione, abilità, fantasia e destrezza, ne nasce una competizione tra i gruppi ciascuno identificabile dal proprio grido di battaglia.

Il gruppo si sposta per consumare il pranzo al sacco a “Vivere la fattoria”, dove sono accolti da Cristiana e Mark che accompagnano i ragazzi alla scoperta degli amici animali che vivono in armonia con la splendida natura che li circonda, e dei bellissimi cavalli che brucano liberi per i prati. I ragazzi imparano alcune nozioni base del mondo dei cavalli: razze e attitudini, governo, finimenti, leggende e possono sperimentare il “battesimo della sella”, la grande emozione di salire a cavallo.



Luoghi

Castello di Masino, il castello ha una lunga storia, dal 1.000 ai giorni nostri, segnata da lotte, battaglie, tradimenti, vicende amorose, periodi di pace.

Da fortificazione medioevale, il maniero si trasforma nel tempo in sontuosa dimora, ricca di arredi, quadri, decorazioni. Lo circonda un vasto giardino da cui si gode una stupenda vista sulla piana di Ivrea, il Lago di Viverone e le Alpi.

“Vivere la Fattoria” è una associazione sportiva culturale situata a Roppolo, nella piana sottostante il castello, in riva al Lago di Viverone, da sempre impegnata nella didattica volta ad insegnare il rispetto, la protezione e la cura degli animali e dell'ambiente naturale, tutti elementi indispensabili sia al nostro benessere che a quello dei nostri amici e compagni di vita: gli animali.

Come arrivare

Al Castello di Masino: raccordo A4/A5 tra le autostrade Milano-Torino A4 e Torino-Aosta A5, uscita di Albiano, poi seguire i cartelli indicatori.

Dal Castello di Masino a “Vivere la Fattoria” ritornare ad Albiano e da qui seguire per Azeaglio e la strada statale del Lago di Viverone fino a Roppolo.

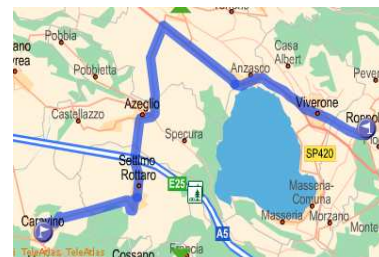
Costi

Al Castello di Masino

Biglietto d'ingresso: 2 € a bambino (è prevista la gratuità per gli accompagnatori)
Animatore per la mezza giornata : 60 € per un gruppo di 25 bambini.

A “Vivere la Fattoria”

Attività pomeridiane 2 € a bambino.



Informazioni e prenotazioni Castello di Masino : tel. 0125 778100 fax 0125 778551 www.faiscuola.it

Il FAI-Fondo Ambiente Italiano è responsabile esclusivamente delle attività che si svolgono presso il Castello.

Fondazione nazionale per la tutela, la conservazione e la gestione dei Beni d'interesse storico, artistico e naturalistico

E' possibile aiutare la Fondazione facendo un versamento sul c/cn. 11711207 intestato a FAI-Fondo Ambiente Italiano